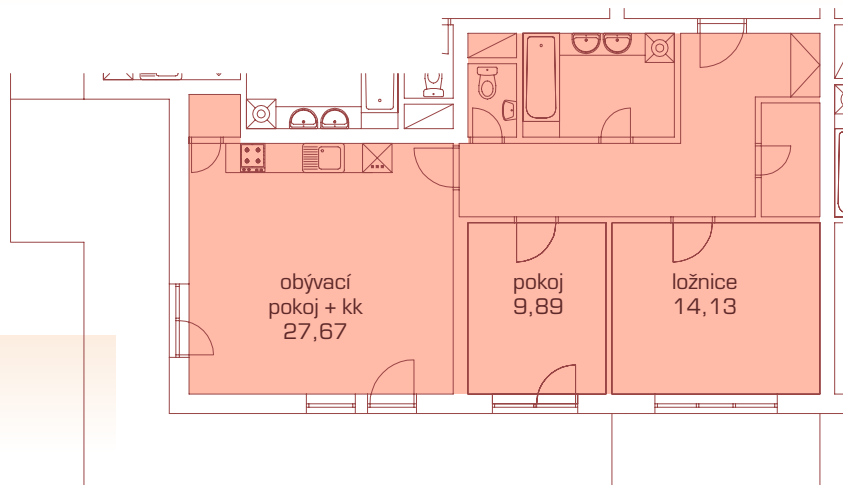




Byt č. 44 na 4. podlaží

www.emity.cz/rezidence-bezrucova

dispozice	3+kk
plocha	77,46 m ²
komora	ne
balkón	31,8 m ²
garáž. stání	ano
cena	3 760 000 Kč



Standardy bytových jednotek

Hrubá stavba

- Nosná konstrukce objektu – železobetonový skelet s vyzdívaným obvodovým pláštěm
- Vnější stěny – porotherm 30 PD + zateplovací systém
- Vnitřní příčky – VG-orth
- Střešní systém – rovná střecha s povlakovou krytinou
- Zábradlí balkónů a teras – ocelové

Úpravy povrchů, podlahy

- Stěny**
- Keramické obklady Rako do výšky 2 metrů koupelna, toaleta
 - Omítky sádrové + malba bílá 2x nátěr
- Stropy**
- Povrchová úprava stropů – sádrové, SDK
- Podlahové krytiny**
- Obytné místnosti, kuchyňský kout – koberec
 - Zádveří (chodba) bytu, komora – PVC
 - Koupelna, WC – dlažba Rako
 - Terasy, balkóny – venkovní mrazuvzdorná dlažba

Výplně otvorů

- Dveře**
- Vchodové dveře do bytů – hladké plně protipožární – imitace dřeva
 - Kování – Klika – koule, bezpečnostní zámek, kukátko
 - Zárubeň u vchodových dveří – ocelová s nátěrem
 - Práh – dřevěný
- Dveře interiérové**
- V celém bytě budou obložkové zárubně
 - Dveře hladké, částečně členěné
 - Kování ocelové
- Okna**
- Okna a balkonové dveře – plastová
 - Celoobvodové kování, mikroventilace

Sanita

- Plechová vana 160x70 cm, umyvadlo 55 cm, WC kombi
- Nebo sprchový kout 80x80 cm se zástěnou (hliníkový rám, výplň syntetické sklo)
- Baterie pákové s keramickou kartuší Instalace ZTI, ÚT
- Rozvody vody – PPR (polypropylen)
- Přípojka na pračku (koupelna)
- Přípojka na myčku (kuchyň)
- Vodoměr teplé a studené vody
- Bytové rozvody ÚT v potrubí AL-PEX (PVC s hliníkovou fólií)
- V servisní skříňce bude osazen kalorimetr – měření spotřeby odebraného tepla

Topení, ohřev TUV

- Centrální výměníková stanice v suterénu napojená na horkovodu ČEZ, regulace ekvitermní
- Desková ocelová tělesa Korado typ Radik s termostatickou hlavici
- V koupelnách trubková tělesa (topné žebříky) Korado s termostatickou hlavici

Elektroinstalace

- Zásuvky a vypínače TANGO
- Světlo stropní v místnostech bez denního osvětlení (toaleta, koupelna, komora)

chodba	13,97 m ²
šatna	2,79 m ²
ložnice	14,13 m ²
pokoj	9,89 m ²
obývací pokoj + kk	27,67 m ²
spíž	0,92 m ²
WC	1,50 m ²
koupelna	6,59 m ²
celkem	77,46 m²

Slaboporud

- Telefonní zásuvky std. ABB Tango
- STA na střeše
- Internet
- Domácí telefon – elektricky ovládaný zámek vstupních dveří do domu se zvukovou signalizací

Kuchyň

- Kuchyňská linka není zahrnuta v ceně. Linka může být instalována v průběhu výstavby

Sklepy

- Samostatné Garáže – parkování
- Parkovací stání ve společné hromadné garáži v přízemí

Nadstandardní vybavení

- Vnitřní standardní vybavení bytů je možno individuálně zaměnit za jiné (dřevěné podlahy, koberec, dveře různých typů a druhů dřeva, vířivé vany, sprchové kouty atd.)

Výsledná cena těchto změn je dána rozdílem cen vybraného a standardního vybavení. Materiálové změny při zachování stejných kvalitativních parametrů vyhrazeny.

Rezervace, platba a termíny

1. Vratný rezervační poplatek 50 000 Kč je splatný do doby zahájení výstavby. V případě zrušení rezervace bude poplatek vrácen v plné výši do 10 pracovních dnů.
2. Po zahájení výstavby dojde k podepsání Smlouvy o smlouvě budoucí a zaplacení poplatku 100 000 Kč.
3. Po 90 dnech od podpisu Smlouvy o smlouvě budoucí Vám bude účtován poplatek do 15 % z ceny bytové jednotky.
4. Po dokončení hrubé stavby Vám bude účtován doplatek do 40 % z kupní ceny. V případě financování úvěrem možná domluva jiných podmínek.
5. Do 15 dnů po vydání kolaudačního rozhodnutí Vám bude účtován doplatek kupní ceny bytu.

Všechny zálohy budou placeny na vázaný účet, vedený u finančníci banky. Tím bude zaručena jistota klienta, že s jeho penězi nebude nakládáno jinak.

08/2009 - Vydání stavebního povolení
09/2009 - Zahájení výstavby
12/2010 - Předpokládané dokončení



REALITY LIVE s.r.o.
 Smetanova 1491
 277 11 Neratovice
 tel./fax: +420 315 622 662



800 888 303

volejte **zdarma**, nebo kontaktujte přímo makléře

Martina Kurková Jeřelová, +420 774 022 403
 Petr Jeřela, +420 605 005 205