



## Byt č. 20 na 2. podlaží

www.emity.cz/rezidence-bezrucova

dispozice	3+1
plocha	97,21 m <sup>2</sup>
komora	ano
balkón	14,9 m <sup>2</sup>
garáž. stání	ano
<b>cena</b>	<b>3 970 000 Kč</b>

## Standardy bytových jednotek

### Hrubá stavba

- Nosná konstrukce objektu – železobetonový skelet s vyzdívaným obvodovým pláštěm
- Vnější stěny – porotherm 30 PD + zateplovací systém
- Vnitřní příčky – VG-orth
- Střešní systém – rovná střecha s povlakovou krytinou
- Zábradlí balkónů a teras – ocelové

### Úpravy povrchů, podlahy

- Stěny**
- Keramické obklady Rako do výšky 2 metrů koupelna, toaleta
  - Omítky sádrové + malba bílá 2x nátěr
- Stropy**
- Povrchová úprava stropů – sádrové, SDK
- Podlahové krytiny**
- Obytné místnosti, kuchyňský kout – koberec
  - Zádveří (chodba) bytu, komora – PVC
  - Koupelna, WC – dlažba Rako
  - Terasy, balkóny – venkovní mrazuvzdorná dlažba

### Výplně otvorů

- Dveře**
- Vchodové dveře do bytů – hladké plně protipožární – imitace dřeva
  - Kování – Klika – koule, bezpečnostní zámek, kukátko
  - Zárubeň u vchodových dveří – ocelová s nátěrem
  - Práh – dřevěný
- Dveře interiérové**
- V celém bytě budou obložkové zárubně
  - Dveře hladké, částečně členěné
  - Kování ocelové
- Okna**
- Okna a balkonové dveře – plastová
  - Celoobvodové kování, mikroventilace

### Sanita

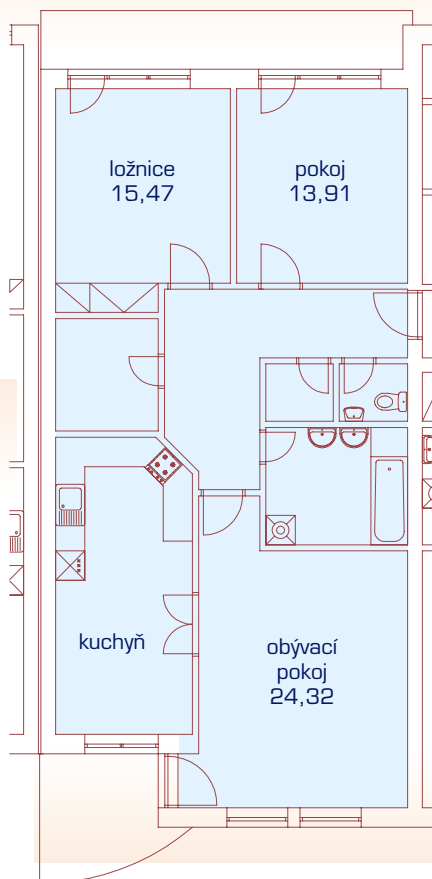
- Plechová vana 160x70 cm, umyvadlo 55 cm, WC kombi
- Nebo sprchový kout 80x80 cm se zástěnou (hliníkový rám, výplň syntetické sklo)
- Baterie pákové s keramickou kartuší Instalace ZTI, ÚT
- Rozvody vody – PPR (polypropylen)
- Přípojka na pračku (koupelna)
- Přípojka na myčku (kuchyň)
- Vodoměr teplé a studené vody
- Bytové rozvody ÚT v potrubí AL-PEX (PVC s hliníkovou fólií)
- V servisní skříňce bude osazen kalorimetr – měření spotřeby odebraného tepla

### Topení, ohřev TUV

- Centrální výměníková stanice v suterénu napojená na horkovod ČEZ, regulace ekvitermní
- Desková ocelová tělesa Korado typ Radik s termostatickou hlavici
- V koupelnách trubková tělesa (topné žebříky) Korado s termostatickou hlavici

### Elektroinstalace

- Zásuvky a vypínače TANGO
- Světlo stropní v místnostech bez denního osvětlení (toaleta, koupelna, komora)



chodba	11,72 m <sup>2</sup>
WC	1,62 m <sup>2</sup>
komora	1,62 m <sup>2</sup>
koupelna	6,96 m <sup>2</sup>
obývací pokoj	24,32 m <sup>2</sup>
kuchyň	16,73 m <sup>2</sup>
šatna	4,83 m <sup>2</sup>
ložnice	15,47 m <sup>2</sup>
pokoj	13,91 m <sup>2</sup>
<b>celkem</b>	<b>97,21 m<sup>2</sup></b>

### Slaboporud

- Telefonní zásuvky std. ABB Tango
- STA na střeše
- Internet
- Domácí telefon – elektricky ovládaný zámek vstupních dveří do domu se zvukovou signalizací

### Kuchyň

- Kuchyňská linka není zahrnuta v ceně. Linka může být instalována v průběhu výstavby

### Sklepy

- Samostatné Garáže – parkování
- Parkovací stání ve společné hromadné garáži v přízemí

### Nadstandardní vybavení

- Vnitřní standardní vybavení bytů je možno individuálně zaměnit za jiné (dřevěné podlahy, koberec, dveře různých typů a druhů dřeva, vířivé vany, sprchové kouty atd.)

**Výsledná cena těchto změn je dána rozdílem cen vybraného a standardního vybavení. Materiálové změny při zachování stejných kvalitativních parametrů vyhrazeny.**

## Rezervace, platba a termíny

1. Vratný rezervační poplatek 50 000 Kč je splatný do doby zahájení výstavby. V případě zrušení rezervace bude poplatek vrácen v plné výši do 10 pracovních dnů.
2. Po zahájení výstavby dojde k podepsání Smlouvy o smlouvě budoucí a zaplacení poplatku 100 000 Kč.
3. Po 90 dnech od podpisu Smlouvy o smlouvě budoucí Vám bude účtován poplatek do 15 % z ceny bytové jednotky.
4. Po dokončení hrubé stavby Vám bude účtován doplatek do 40 % z kupní ceny. V případě financování úvěrem možná domluva jiných podmínek.
5. Do 15 dnů po vydání kolaudačního rozhodnutí Vám bude účtován doplatek kupní ceny bytu.

**Všechny zálohy budou placeny na vázaný účet, vedený u financující banky. Tím bude zaručena jistota klienta, že s jeho penězi nebude nakládáno jinak.**

**08/2009 - Vydání stavebního povolení**  
**09/2009 - Zahájení výstavby**  
**12/2010 - Předpokládané dokončení**



**REALITY LIVE s.r.o.**  
 Smetanova 1491  
 277 11 Neratovice  
 tel./fax: +420 315 622 662



**800 888 303**

volejte **zdarma**, nebo kontaktujte přímo makléře

Martina Kurková Jeřelová, +420 774 022 403  
 Petr Jeřela, +420 605 005 205